

GEWERBEPARK
(Entfernung ca. 450m)

ANGESIEDELTE FIRMAN IM GEWERBEPARK:

- UEBEX - Seminar- u. Veranstaltungszentrum
- WEILER Transport u. Lagerlogistik
- EVONIK Fibres Fasererzeugung
- MELECS EWS Elektronikwerk
- RO-RA Aviation Systems Flugzeug-Zulieferbetrieb
- SE-Austria GmbH & Co. Stahl- u. Glasbau
- BÖLLHOF ELASMO Systems Anlagenbau
- WIMBERGER Bau GmbH Bauunternehmen
- FEUER IM STEIN GmbH Ofengeschäft
- ASM Sautner Handelsgesellschaft mbH
- SOLUTIS Daten u. Displaytechnik
- BOATBUILDER ON TOUR Bootswerkstatt
- RUSSISCHE MOTORRAD DNEPR-URAL Motorrad-Ersatzteilgeschäft

FA. RIEDL METALL-TECHNIK
(Entfernung ca. 300m)

GEPLANTES BAUVORHABEN

VOLKSSCHULE

BUSHALTESTELLE

TANKSTELLE

TENNISPLATZ

KINDERGARTEN

KIRCHE

GEMEINDEAMT/
POST

BANK

TRAFIK

METZGER

BÄCKEREI

FRIEDHOF

UNIMARKT

GETRÄNKE-MARKT

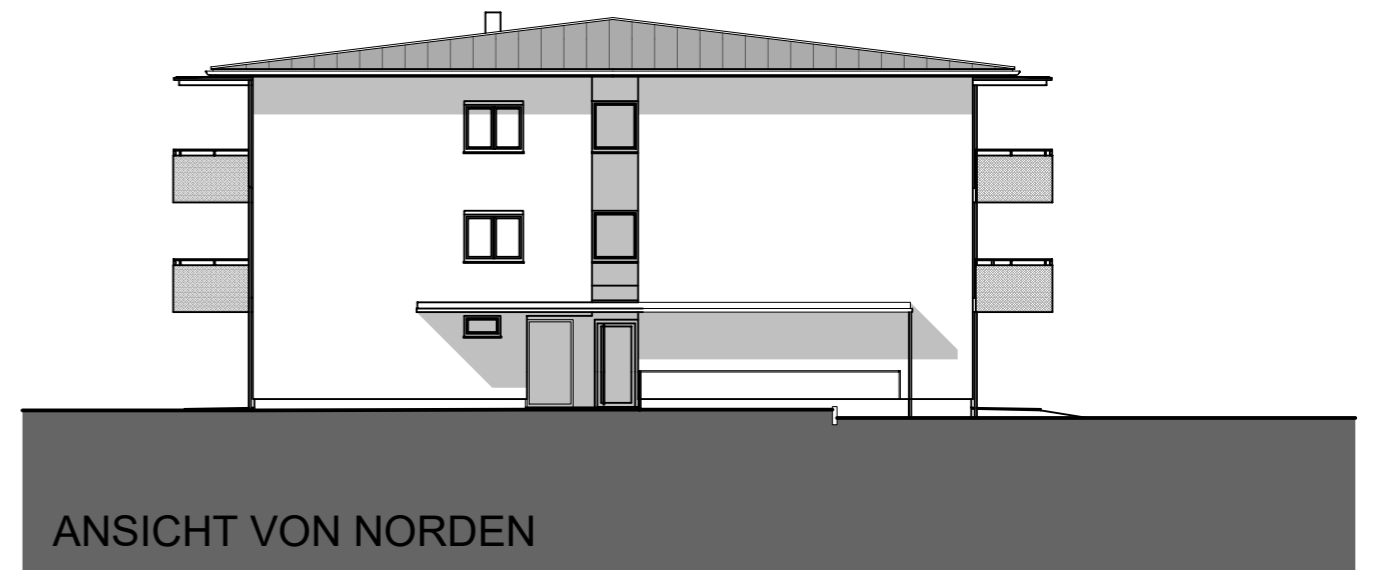
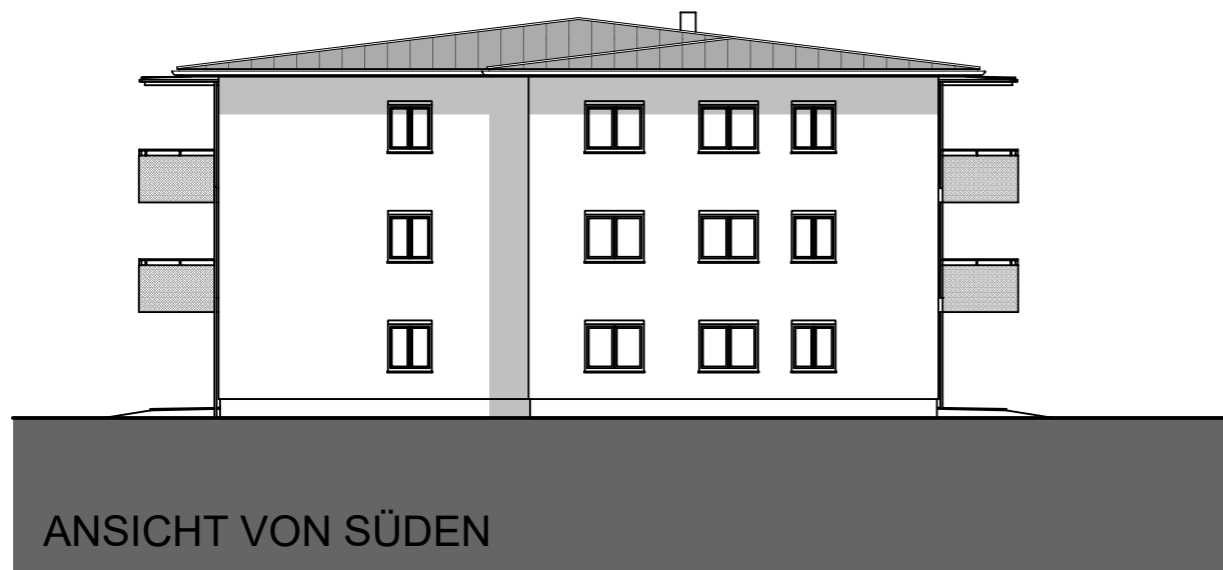
SPORTPLATZ

Schörfinger Bezirksstraße

A1
Aufahrt A1

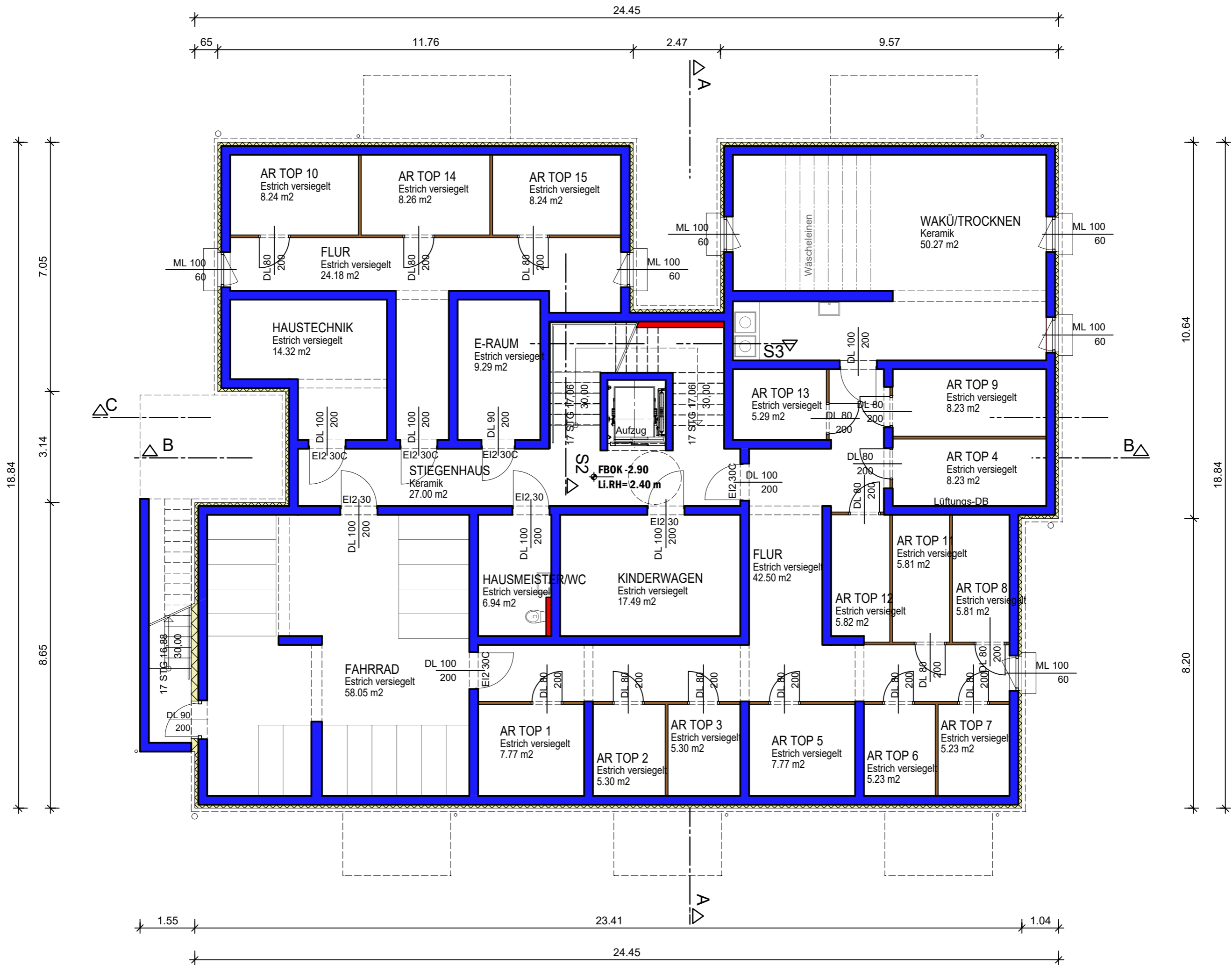


LAGEPLAN ALS STRUKTURPLAN 1:2000

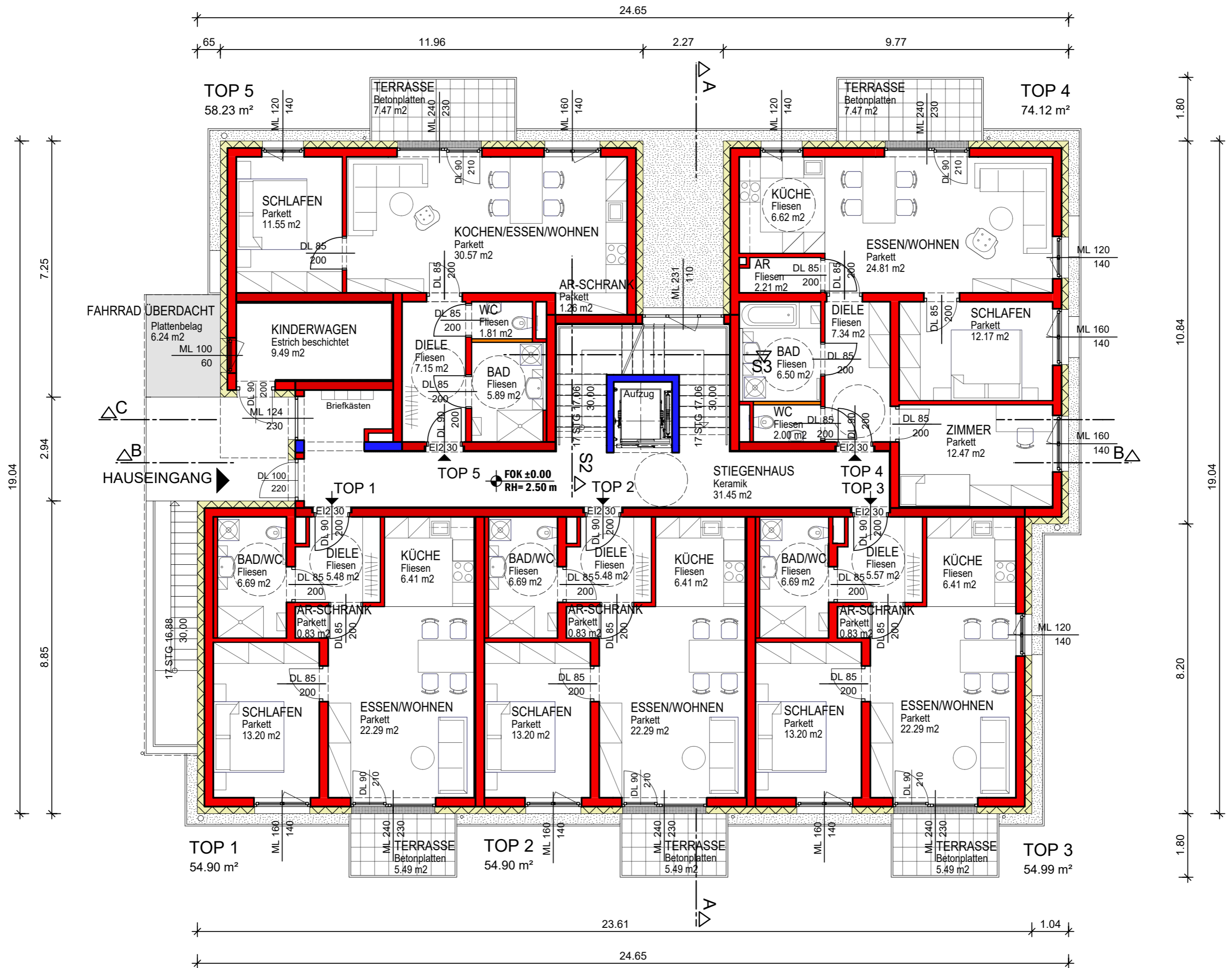




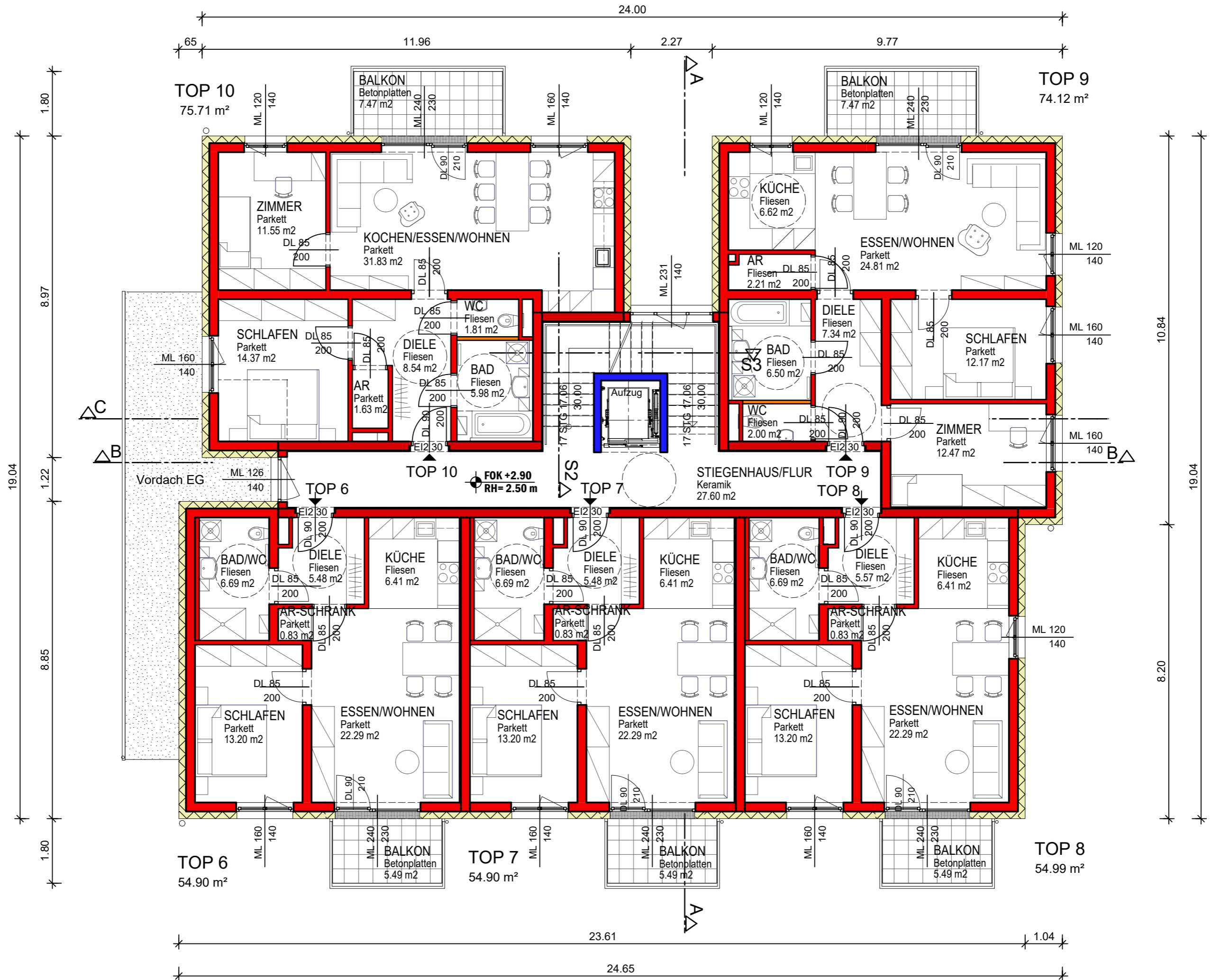
AUSSENANLAGENPLAN 1:200



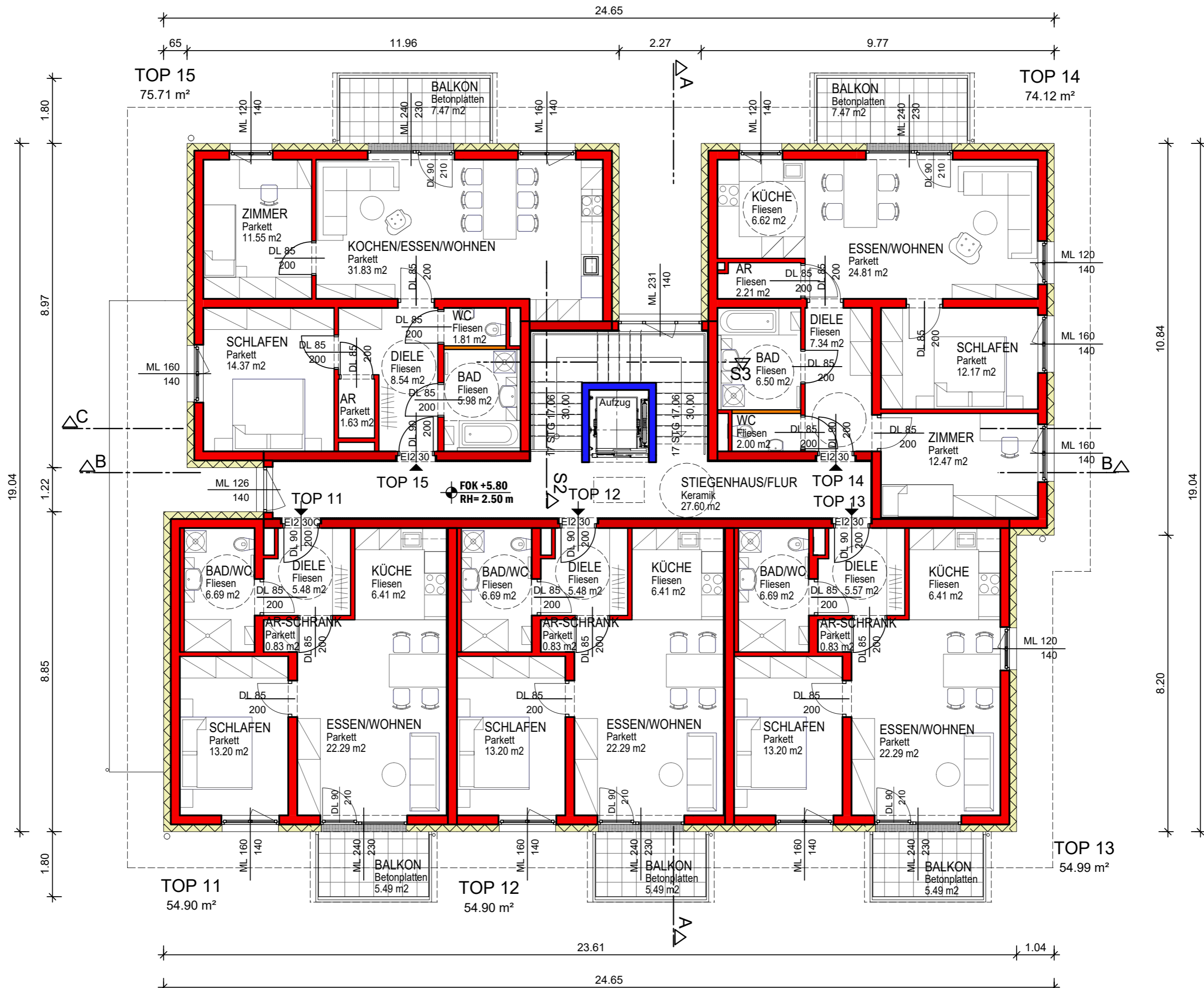
GRUNDRISS KELLERGESCHOSS 1:100



GRUNDRISS ERDGESCHOSS 1:100



GRUNDRISS 1. OBERGESCHOSS 1:100



GRUNDRISS 2. OBERGESCHOSS 1:100